

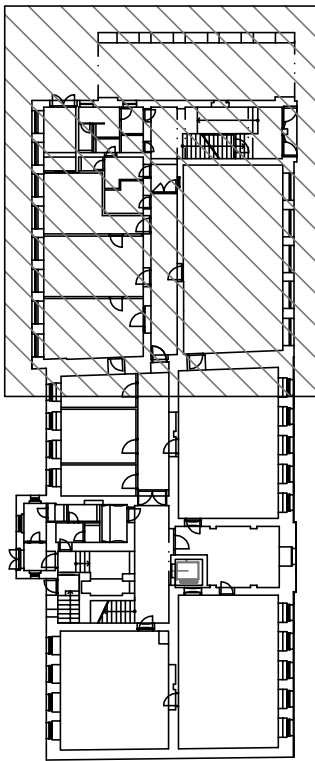
PRÁVÁ ČÁST-původně přístavba z roku 1990

Zemní pl

LEGENDA MÍSTNOSTÍ 1.NP

Č.	Účel místnosti	Plocha m2	Podlaha	Povrchy stěn	Povrchy stropů	Pozn.
1.14	Spisovna stávajícího celkem pravá část 283,1m²	65,6	stávající PVC	stáv. omítka, malba	stáv. omítka, malba	
1.15	Spisovna míst. dříadu	81,6	stávající náter	stáv. omítka, malba	stáv. omítka, malba	s.v.=3,7m
1.16	Kancelář OSPD	25,8	stávající vinyl	stáv. omítka, malba	stáv. kazetový podhled	s.v.=3,4m
1.17	Kancelář OSPD	26,3	stávající vinyl	stáv. omítka, malba	stáv. kazetový podhled	s.v.=3,4m
1.18	Kancelář OSPD	19,4	stávající vinyl	stáv. omítka, malba	stáv. kazetový podhled	s.v.=3,4m
1.19	Chodba	18,1	stáv. ker. dlažba	stáv. omítka, malba	stáv. kazetový podhled	s.v.=2,5m
1.20	Čaj. kuchyňka	5,3	stávající vinyl	stáv. omítka, malba	stáv. kazetový podhled	s.v.=2,5m
1.21	WC ženy	7,5	stáv. ker. dlažba	stáv. malba	stáv. sádk. podhled	s.v.=1,8m
	Prádelna	4,4				
1.22	WC muži	9,0	stáv. ker. dlažba	stáv. malba	stáv. sádk. podhled	s.v.=2,5m
	Prádelna	2,6				
1.23	Úklid	1,7	stáv. ker. dlažba	stáv. malba	stáv. sádk. podhled	s.v.=1,8m
1.24	Schodiště	11,4	keramický koberec	stáv. malba	stáv. malba	
1.25	Technická místnost	10,1	stáv. ker. dlažba	stáv. malba	stáv. malba	
1.26	Sklad	4,8	stáv. ker. dlažba	stáv. malba	stáv. malba	
1.27	Průjezd	62,1	stáv. dlažba	stáv. malba	stáv. malba	
	celkem levá pravá část	602,7m²				

SCHEMA



fix = ±0,000 = podlaha v chodbě v 1.np

PROJEKT S.R.O. LEŠNOVSKÁ 552 54401 DVOŘ KRÁLOVÉ N.L. TEL. 465320208 FAX 465320202 E-MAIL: PROJEKTY@PROJEKT.SR.O.
HLAVNÍ PROJEKT: ZODP. PROJEKT: VYPRACOVANÉ: KONTROLOVANÉ:
Ing. Zdeněk Janša Ing. P. Pražák Ing. P. Pražák
INVESTOR: MĚSTO DVOŘ KRÁLOVÉ N.L. MÚ: DVOŘ KRÁLOVÉ nad Labem
Nám.T.G.Masaryka 38.544 17 DK N.L. Stav. úř.: DVOŘ KRÁLOVÉ N.L.
AKCE: REKONSTRUKCE SKVÝ LAJONSKÉHO
PRO ÚČELY MÚ VE DVOŘE KRÁLOVÉ nad LABEM
2.NP až 4.NP (II.etapa)
OBSAH VÝKRESU: prava část
Půdorys 1.np

PROJEKTIS
spol. s r.o.
DVOŘ KRÁLOVÉ nad LABEM
FORMÁT: 9,0 x A4
datum: červen 2021
účel: provedení stoby
číslo kopie: 2364/III-PP
číslo výkresu: 147